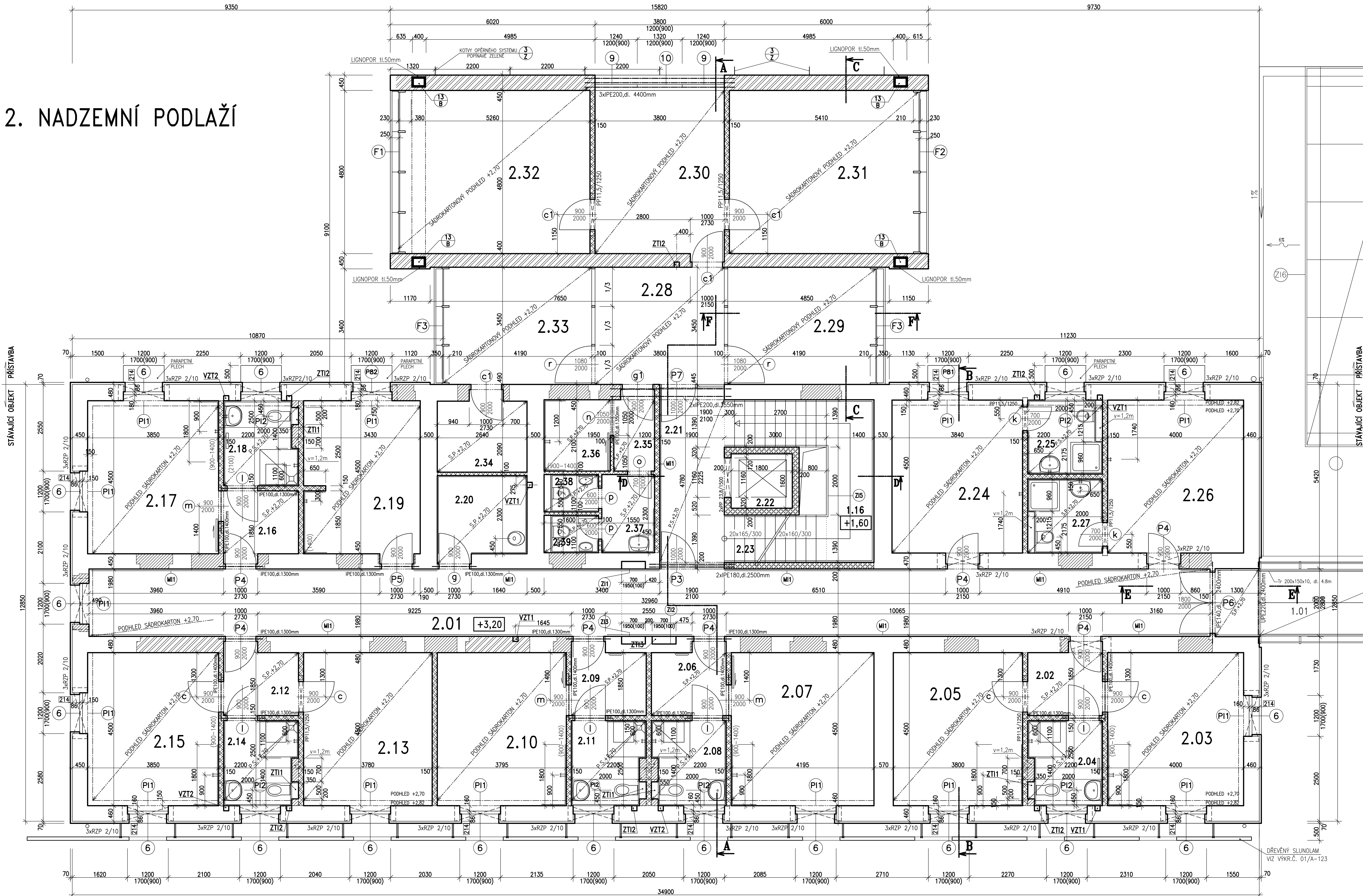


2. NADZEMNÍ PODLAŽÍ



LEGENDA:

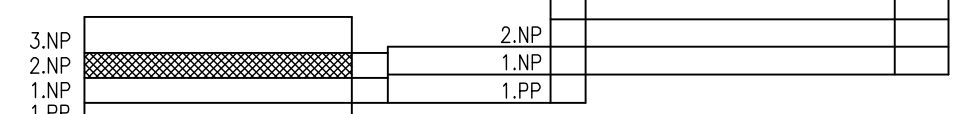
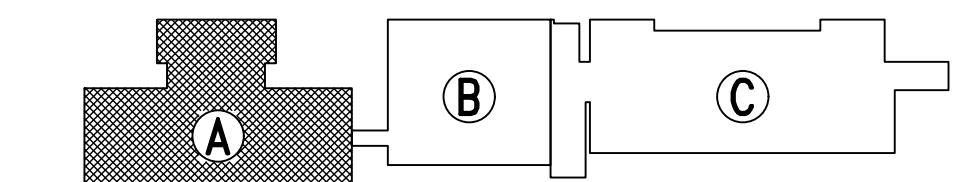
- PŮVODNÍ ZDIVO
- ZDIVO Z CIEHLNÝCH BLOKŮ POROTHERM 44 (40) P+D NA MALTU MVC 2,5
- ZDIVO Z CIEHLNÝCH BLOKŮ POROTHERM 17,5 P+D NA MALTU MVC 2,5
- ZDIVO Z PŘÍČKOVEK POROTHERM 11,5 P+D NA MALTU MC 5,0
- ZDIVO Z PŘÍČKOVEK POROTHERM 6,5 P+D NA MALTU MC 5,0
- ZDIVO Z CP NA MALTU MC 10,0
- ŽELEZOBETON B20

TABULKA MÍSTNOSTÍ

Č.	MÍSTNOST	m ²	PODLAHA	OPRAVA POVRCHŮ STĚN	OPRAVA POVRCHŮ STŘEŠÍ	MALBA	POZNÁMKA
2.01	CHODBA	66,3	18,21	MARMOLEUM	VÁPENNÁ STUKOVÁ	SADROKART. POVLÉD	HET-KLASK BARVA BÍLÁ
2.02	PŘEDSÍŇ	4,5	P21	MARMOLEUM	VÁPENNÁ STUKOVÁ	SADROKART. POVLÉD	HET-KLASK BARVA BÍLÁ
2.03	POKOJ – 1 LŮŽKO	18,0	P21	MARMOLEUM	VÁPENNÁ STUKOVÁ	SADROKART. POVLÉD	HET-KLASK BARVA BÍLÁ
2.04	KOUPELNA	5,2	P22	PVC PROTISKLUZ	VÁPENNÁ STUKOVÁ	SADROKART. POVLÉD	HET-KLASK BARVA BÍLÁ
2.05	POKOJ – 1 LŮŽKO	17,1	P21	MARMOLEUM	VÁPENNÁ STUKOVÁ	SADROKART. POVLÉD	HET-KLASK BARVA BÍLÁ
2.06	PŘEDSÍŇ	4,5	P18	MARMOLEUM	VÁPENNÁ STUKOVÁ	SADROKART. POVLÉD	HET-KLASK BARVA BÍLÁ
2.07	POKOJ – 1 LŮŽKO	18,9	P18	MARMOLEUM	VÁPENNÁ STUKOVÁ	SADROKART. POVLÉD	HET-KLASK BARVA BÍLÁ
2.08	KOUPELNA	5,2	P20	PVC PROTISKLUZ	VÁPENNÁ STUKOVÁ	SADROKART. POVLÉD	HET-KLASK BARVA BÍLÁ
2.09	PŘEDSÍŇ	4,5	P18	MARMOLEUM	VÁPENNÁ STUKOVÁ	SADROKART. POVLÉD	HET-KLASK BARVA BÍLÁ
2.10	POKOJ – 1 LŮŽKO	17,1	P18	MARMOLEUM	VÁPENNÁ STUKOVÁ	SADROKART. POVLÉD	HET-KLASK BARVA BÍLÁ
2.11	KOUPELNA	5,2	P20	PVC PROTISKLUZ	VÁPENNÁ STUKOVÁ	SADROKART. POVLÉD	HET-KLASK BARVA BÍLÁ
2.12	PŘEDSÍŇ	4,5	P18	MARMOLEUM	VÁPENNÁ STUKOVÁ	SADROKART. POVLÉD	HET-KLASK BARVA BÍLÁ
2.13	POKOJ – 1 LŮŽKO	17,0	P18	MARMOLEUM	VÁPENNÁ STUKOVÁ	SADROKART. POVLÉD	HET-KLASK BARVA BÍLÁ
2.14	KOUPELNA	5,2	P20	PVC PROTISKLUZ	VÁPENNÁ STUKOVÁ	SADROKART. POVLÉD	HET-KLASK BARVA BÍLÁ
2.15	POKOJ – 1 LŮŽKO	17,3	P18	MARMOLEUM	VÁPENNÁ STUKOVÁ	SADROKART. POVLÉD	HET-KLASK BARVA BÍLÁ
2.16	PŘEDSÍŇ	4,5	P18	MARMOLEUM	VÁPENNÁ STUKOVÁ	SADROKART. POVLÉD	HET-KLASK BARVA BÍLÁ
2.17	POKOJ – 1 LŮŽKO	17,3	P18	MARMOLEUM	VÁPENNÁ STUKOVÁ	SADROKART. POVLÉD	HET-KLASK BARVA BÍLÁ
2.18	KOUPELNA	5,2	P20	PVC PROTISKLUZ	VÁPENNÁ STUKOVÁ	SADROKART. POVLÉD	HET-KLASK BARVA BÍLÁ
2.19	SKLAD	15,8	P20	PVC	VÁPENNÁ STUKOVÁ	SADROKART. POVLÉD	HET-KLASK BARVA BÍLÁ
2.20	OKLIDOVÁ KOMORA	6,5	P20	PVC	VÁPENNÁ STUKOVÁ	SADROKART. POVLÉD	HET-KLASK BARVA BÍLÁ
2.21	CHODBA	9,7	P18	MARMOLEUM	VÁPENNÁ STUKOVÁ	SADROKART. POVLÉD	HET-KLASK BARVA BÍLÁ
2.22	VÝTAH	2,9			VÁPENNÁ STUKOVÁ	SADROKART. POVLÉD	HET-KLASK BARVA BÍLÁ
2.23	SCHODIŠTĚ	15,0	P17	PVC	VÁPENNÁ STUKOVÁ	SADROKART. POVLÉD	HET-KLASK BARVA BÍLÁ
2.24	UBYTOVÁNÍ NÁVŠTĚV	17,7	P21	MARMOLEUM	VÁPENNÁ STUKOVÁ	SADROKART. POVLÉD	HET-KLASK BARVA BÍLÁ
2.25	KOUPELNA	5,1	P22	PVC	VÁPENNÁ STUKOVÁ	SADROKART. POVLÉD	HET-KLASK BARVA BÍLÁ
2.26	UBYTOVÁNÍ NÁVŠTĚV	18,4	P21	MARMOLEUM	VÁPENNÁ STUKOVÁ	SADROKART. POVLÉD	HET-KLASK BARVA BÍLÁ
2.27	KOUPELNA	5,1	P22	PVC	VÁPENNÁ STUKOVÁ	SADROKART. POVLÉD	HET-KLASK BARVA BÍLÁ
2.28	HALA	12,3	P18	MARMOLEUM	VÁPENNÁ STUKOVÁ	SADROKART. POVLÉD	HET-KLASK BARVA BÍLÁ
2.29	KANCELÁŘ	13,8	P19	MARMOLEUM	VÁPENNÁ STUKOVÁ	SADROKART. POVLÉD	HET-KLASK BARVA BÍLÁ
2.30	SEKRETARIÁT	18,6	P29	MARMOLEUM	VÁPENNÁ STUKOVÁ	SADROKART. POVLÉD	HET-KLASK BARVA BÍLÁ
2.31	ŘEDITEL PEČOVATEL.SL.	25,2	P29	MARMOLEUM	VÁPENNÁ STUKOVÁ	SADROKART. POVLÉD	HET-KLASK BARVA BÍLÁ
2.32	ŘEDITEL DOMOVA DŮCH.	25,2	P29	MARMOLEUM	VÁPENNÁ STUKOVÁ	SADROKART. POVLÉD	HET-KLASK BARVA BÍLÁ
2.33	KANCELÁŘ	13,8	P19	MARMOLEUM	VÁPENNÁ STUKOVÁ	SADROKART. POVLÉD	HET-KLASK BARVA BÍLÁ
2.34	ARCHIV	5,9	P18	PVC	VÁPENNÁ STUKOVÁ	SADROKART. POVLÉD	HET-KLASK BARVA BÍLÁ
2.35	CHODBA	2,9	P20	PVC	VÁPENNÁ STUKOVÁ	SADROKART. POVLÉD	HET-KLASK BARVA BÍLÁ
2.36	KUCHYŇKA	4,1	P20	PVC	VÁPENNÁ STUKOVÁ	SADROKART. POVLÉD	HET-KLASK BARVA BÍLÁ
2.37	PŘEDSÍŇ WC	3,6	P20	PVC	VÁPENNÁ STUKOVÁ	SADROKART. POVLÉD	HET-KLASK BARVA BÍLÁ
2.38	WC MUŽI	1,5	P20	PVC	VÁPENNÁ STUKOVÁ	SADROKART. POVLÉD	HET-KLASK BARVA BÍLÁ
2.39	WC ŽENY	1,5	P20	PVC	VÁPENNÁ STUKOVÁ	SADROKART. POVLÉD	HET-KLASK BARVA BÍLÁ

POZNÁMKA:

- NADPRAŽÍ NOVÝCH A UPRAVOVANÝCH OTVORŮ NOSNÝCH ZDÍ BUDOU Z BETONOVÝCH PREFABRIKOVANÝCH PŘEKLADŮ (RZP), RESP. OCELOVÝCH NOSNÍKŮ IPE, NADPRAŽÍ DVĚRNÝCH OTVORŮ VE STARÉ ČÁSTI OBJEKTU BUDE TVOŘIT ŽB MONOLITICKÝ VĚNCE
- NADPRAŽÍ OTVORŮ V NOVÝCH ZDECH BUDOU TVOŘIT KERAMICKÉ PŘEKLADY POROTHERM (PP)
- NADPRAŽÍ OKENNÝCH OTVORŮ V SEKRETARIÁTU BUDOU TVOŘIT OCELOVÉ NOSNÍKY, NADPRAŽÍ BUDE ZATEPLENO LIGNOPOREM tl.50mm
- PŘI BETONÁŽI PODLAH NUTNÁ KORDINACE SE ZTI, ELEKTRO A OT – ROZVODY VEDENY V PODLAŽE
- BETONOVÉ RAMY (B11) BUDOU NA VNĚJŠÍ STRANĚ ZATEPLENY LIGNOPOREM tl.50mm S VĚTRNÍKOVÝMI ŽÁRUČNÍKY
- VNĚJŠÍ PARAPETY OKEN BUDOU OPEČOVÁNY – MATERIÁL RHEINZINK, NA SEVERNÍ STRANĚ BUDOU PODLOŽENY ŽÁROVĚ POZINKOVANÝM PLECHEM tl. 6mm
- V POKOJÍCH BUDE OKLAD PŘEVEDEN ZA KUCHYŇSKOU UNKOU, V OSTATNÍCH MÍSTNOSTECH S OKLADEM BUDE OKLAD PŘEVEDEN ZA KUCHYŇSKOU UNKOU, V OSTATNÍCH MÍSTNOSTECH S OKLADEM BUDE OKLAD PŘEVEDEN ZA KUCHYŇSKOU UNKOU
- KÓTY V OBDELNÍKU JE NUTNO DODRŽET – OSÁZENÍ OKNE OD LICE OBJEKTU
- MADLA V SOCIÁLNÍCH ZAŘÍZENÍCH JSOU SOUČÁSTÍ PROJEKTU A DODÁVÁK INTERIÉRU
- NOSNÍK UPE 220 DI.2400MM BUDE OSÁZEN V KORDINACI S BETONOVÝMI VĚNCI (KÓTY 6 400MM BUDOU PŘÍVAZENY K VÝTŽI VĚNCE, č.h. NOSNÍKU 2790MM NAD PODLAHOU (+5,99)
- OKLADY BUDOU PŘEVEDENY DO VÝŠE ŽÁRUBNÍ, KDYŽ NENÍ UVEDENO NĚCO JINHO



VÝPIS PŘEKLADŮ

TYP	DĚLKA	KS
PP 11,5	1250	6
PP 23,8	1500	2
RZP 2/10	1490	66
IPE 100	1300	11
IPE 100	1400	5
IPE 140	2400	1
IPE 180	2500	2
IPE 200	3550	2
IPE 200	4400	3
UPE 220	2400	1

STAVEBNÍ ÚPRAVY

OZNAČENÍ	DRUH	KS	ROZMĚR	PARAPET	POZNÁMKA
ZTI 1	VÝKLENEK	3	500x200x1200		PP 14,5/750
ZTI 2	SVISLÁ DŘÁŽKA	6	150x150		PLENTOVÁNO MVC
ZTI 3	VÝKLENEK	1	700x700x225	1100	HYDRANT, RZP 1/10
VZT 1	SVISLÁ DŘÁŽKA	4	150x150		PLENTOVÁNO MVC
VZT 2	SVISLÁ DŘÁŽKA	3	150x150	2750	

NÁSLEDUJÍCÍ ČÁSTI PROJEKTU PRO PROVEDENÍ STAVBY :

- VNITŘNÍ OKENNÍ PARAPETY
- VNITŘNÍ DŘEVĚNÉ DVĚŘE A PROSKLENÉ PŘÍČKY
- MADLA NA CHODBÁCH
- ZÁBRADLÍ SCHODIŠT VČETNĚ MADEL
- PODHLÉDY, ROZMÍSTĚNÍ VÝVODŮ A OTVORŮ V PODHLEDECH
- ROZMÍSTĚNÍ, TYP A POČET SVITEL
- TYP PODLAHOVÉ KRYTINY, JEJICH ČLENĚNÍ A BAREVNOST
- VÝMALBY VNITŘNÍ
- OKLADY STĚN V HYGIENICKÝCH ZAŘÍZENÍCH
- ROZMÍSTĚNÍ VYPÍNAČŮ A ZÁSUVK

JSOU UPŘESNĚNÝ V PROJEKTU PRO PROVEDENÍ INTERIÉRU. V UVEDENÝCH ČÁSTECH MÁ PROJEKT PRO PROVEDENÍ INTERIÉRU CHARAKTER ZMĚNY PROJEKTU PRO PROVEDENÍ STAVBY A MÁ PŘED NÍM PŘEDNOST.

generální projektant RADEK KOLAŘIK ARCHITECTURAL WORKSHOP
DR. Z. VINTŘA 16, 16000 PRAHA 6
TEL. 02-24312801, FAX 02-24312801

hlavní architekt projektu ING. ARCH. RADEK KOLAŘIK

autor ING. ARCH. RADEK KOLAŘIK
ING. ARCH. LADA KOLAŘIKOVÁ

spolupráce PROFES PROJEKT s.r.o.
VEJŘICHOVA 272, 51101 TURNOV
TEL. 0436-32658, FAX 0436-326571

hlavní inženýr projektu ING. PETR CHVAL

stavební část ING. RICHARD MÜLLER

objednatel MĚSTO TURNOV, DVOŘÁKOVA 335, 51122 TURNOV
ZÁSTUPCE VE VĚCECH PŘÍPRAVY STAVBY:
ING. PAVEL KANČIL, TEL. 0436-366111
ZÁSTUPCE VE VĚCECH PROVEDENÍ STAVBY:
p. JOSEF KOBIŠIL, TEL. 0436-366111

projekt DOMOV DŮCHODCŮ TURNOV

výkres 2. NADZEMNÍ PODLAŽÍ

stupeň PROJEKT PRO PROVEDENÍ STAVBY

časť SO-01 DOMOV DŮCHODCŮ - ČÁST A
STAVEBNÍ ČÁST

ZMĚNA A